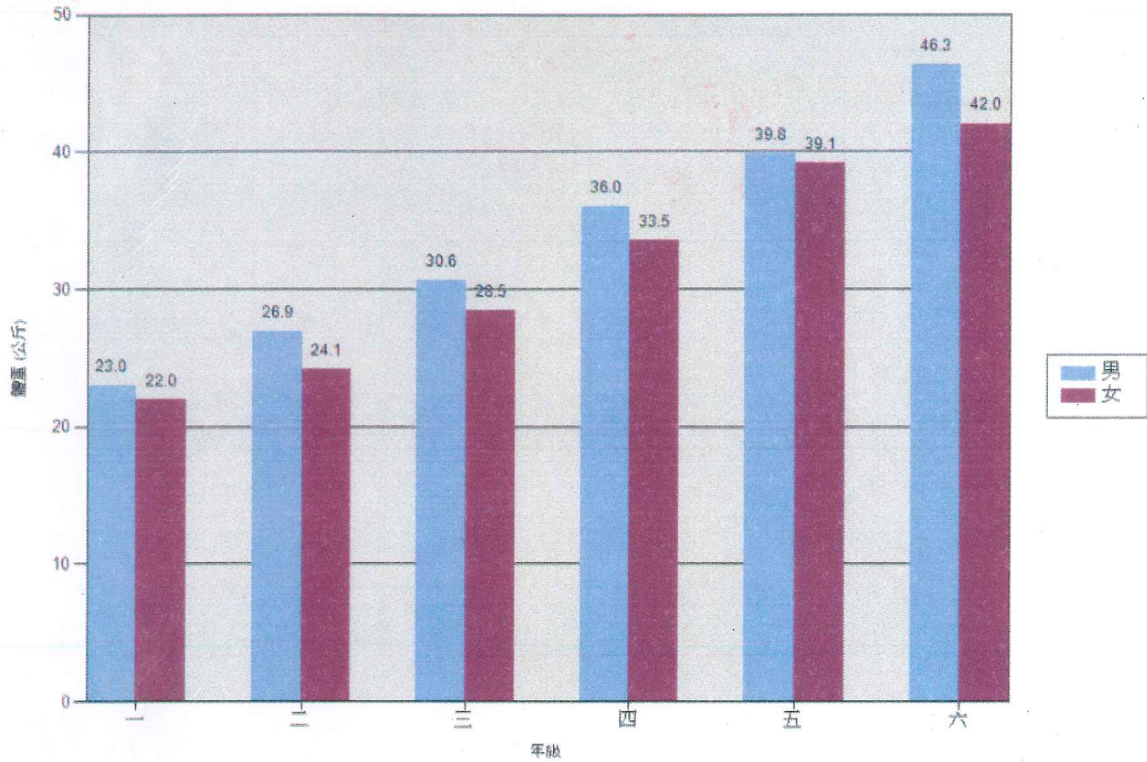
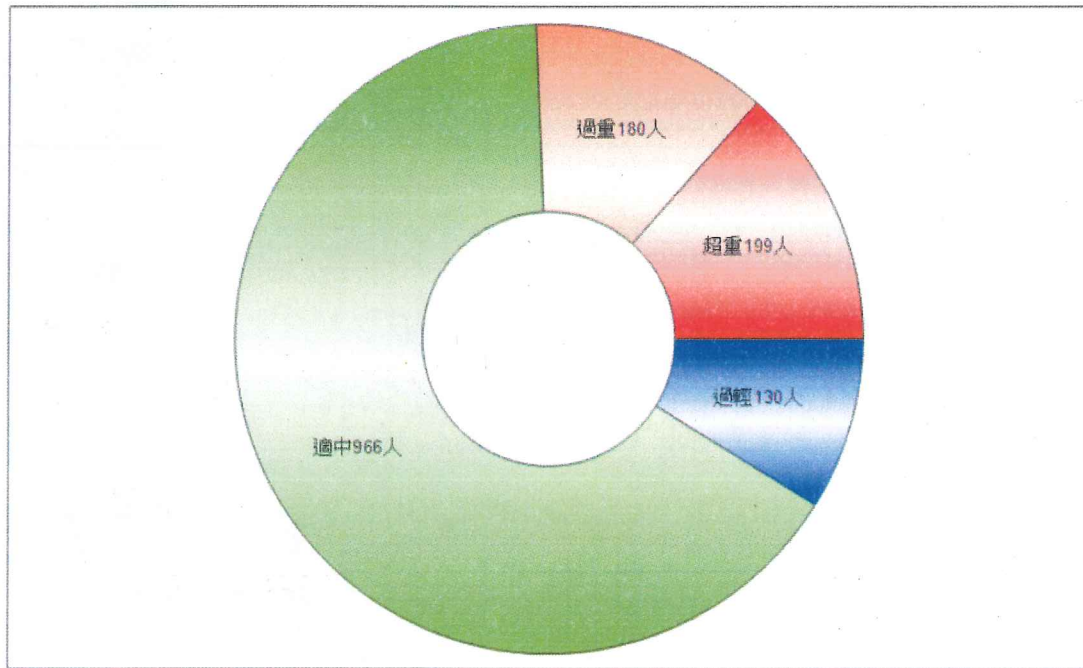


桃園市立中平國小 111 學年第 1 學期_平均體重統計圖



桃園市立中平國小 111 學年第 1 學期_體位統計圖



護理師:

護理師林芷琦
0221/0820

衛生組長:

衛生組長黃璿葶
0223/0927

學務主任:

學務處主任黃建誠
0223/1410

校長:

中平國民小學校長楊雅芳

0301
1110