

張飛「穿越」記



話說劉備三顧茅廬請來了諸葛亮當軍師，張飛覺得十分不高興～

他認為諸葛亮只是會用嘴巴說而已，根本就不是真的會打仗……。

張飛愈想愈不開心，走路也不專心，一不小心就掉進了一個洞中，接著就暈了過去……

等他醒來後，遇到了諸葛亮的七十二代孫～諸葛小亮。諸葛小亮告訴他：

如果要「穿越」回到三國時代，就要完成現代的「穿越」任務.....

現在，就讓我們幫助張飛
穿越回三國時代吧～

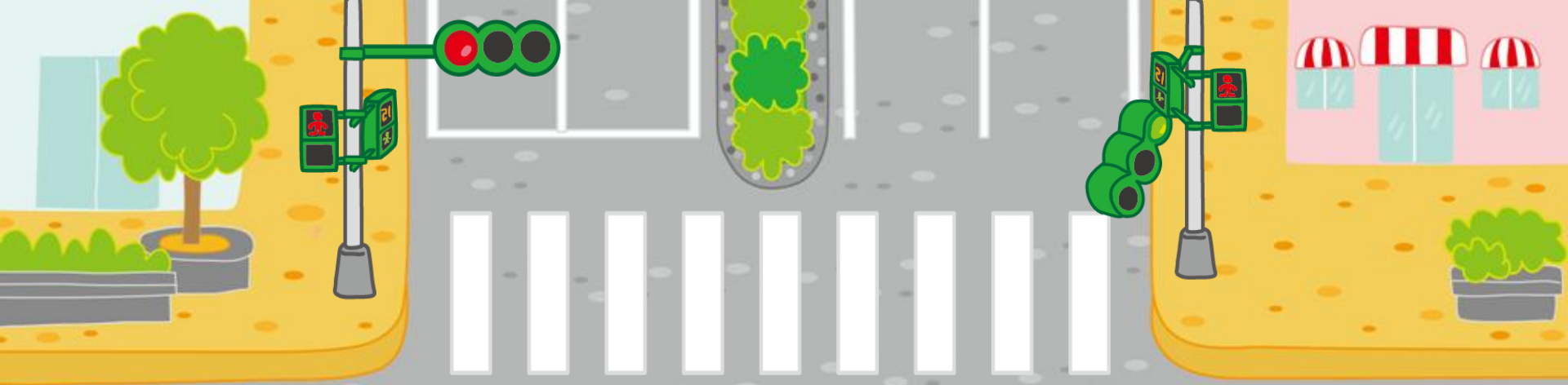
可是...張飛什麼都不知道.....

張飛是古代人，從來沒看過十字路口，
請問張飛可能會遇到什麼問題呢？

請幫忙告訴張飛要怎麼穿越道路，不然啊，還沒回到三國時代，就先回去見閻羅王了.....

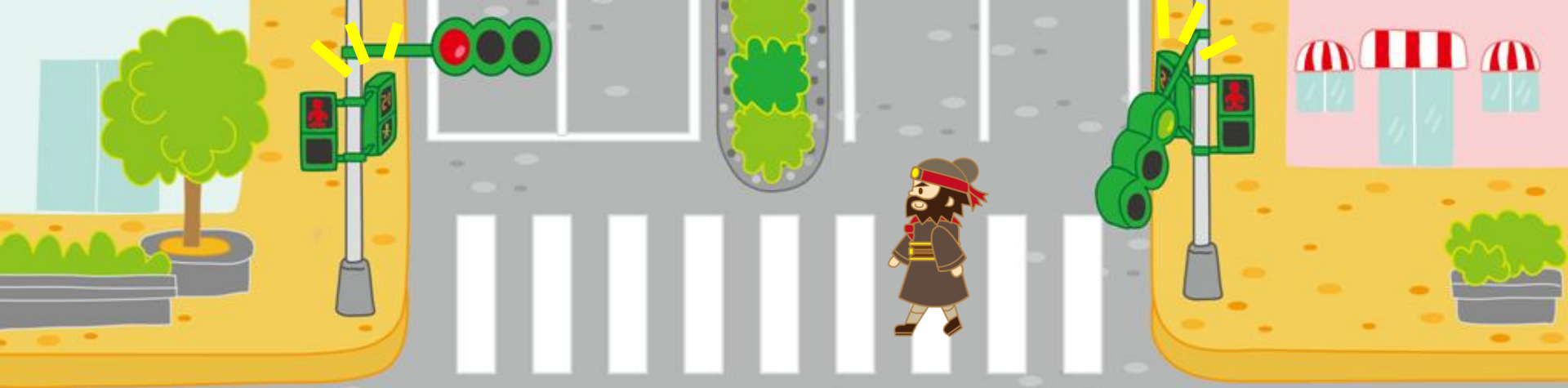
1. 認識十字路口
2. 哪些地方可以穿越
3. 等待穿越道路的位置
4. 穿越道路的安全行為





讓我們來帶領張飛認識十字路口吧!



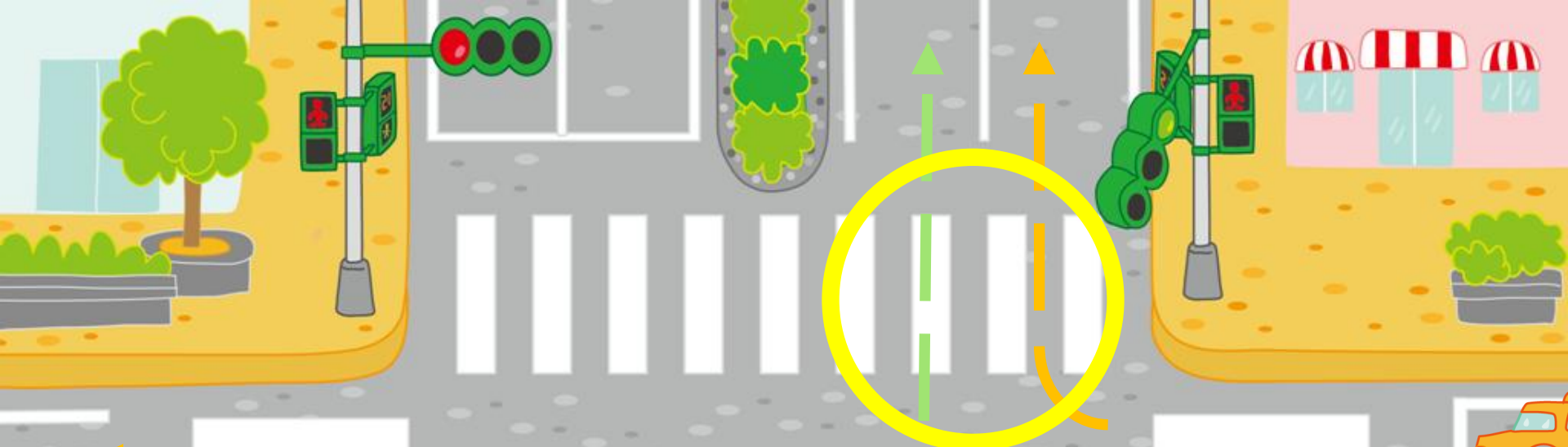


張飛要如何穿越十字路口呢？

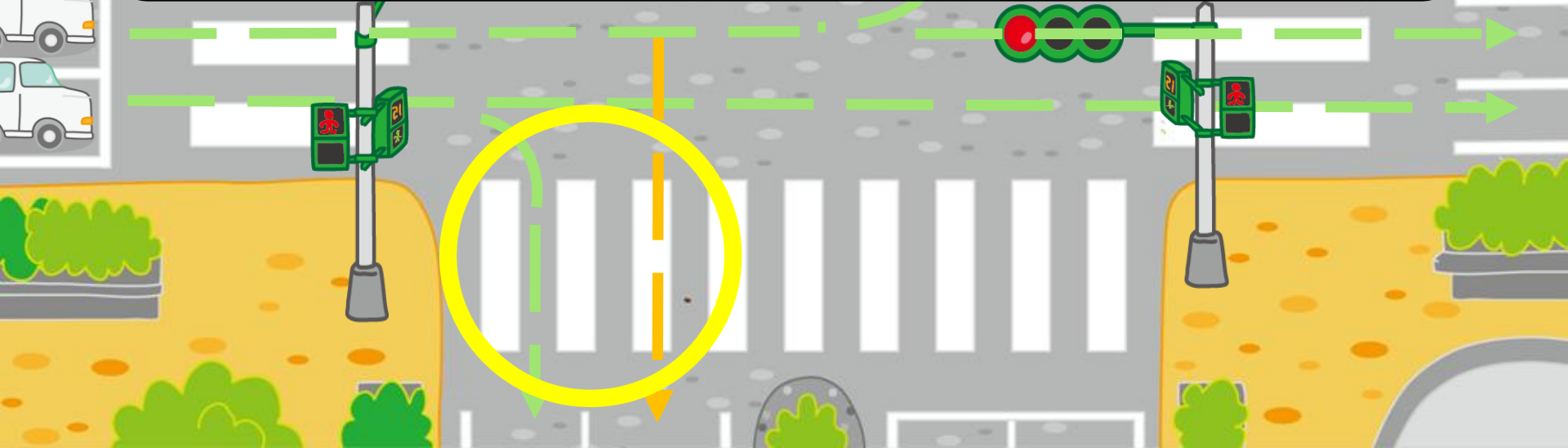
張飛要如何穿越十字路口呢？



牙越追緣




張飛穿越道路還須注意什麼呢？






穿越時要注意
車行方向



要如何確認車行方向呢？



可是張飛問，小綠人還沒亮起時，我要在哪裡等待穿越比較安全呢？

張飛要在哪裡等待穿
越才安全呢？一起作
個實驗幫幫他吧！



1. 道路圖*1、車輛*1、尺*1、印泥(藍色)*1、印泥(紅色)*1
2. 前輪塗上藍色印泥、後輪塗上紅色印泥
3. 手抓車頭向右轉彎
4. 測量前輪(藍色)及後輪(紅色)軌跡之間，最大的寬度為多少

實驗結果

1. 車輛轉彎時，內側的前後輪軌跡會不一樣
2. 後輪軌跡(紅色)會在前輪軌跡(藍色)的內側
3. 車輛愈長，兩個軌跡中間的寬度也愈大

什麼是「內輪差」呢？

1. 車輛轉彎時，後輪軌跡(紅色)會向內側偏移
2. 偏移的距離就是「內輪差」
3. 車輛愈長，前後車輪軸的距離愈長，內輪差也愈大

「內輪差」對我們有什麼危險呢？



cti 中天新聞HD

昌鴻估明晨解除陸警
午後將解除海警

累積雨量	桃園復興201.0 mm
最大陣風	臺南 7 級

明天 全台各縣市
上班上課

20:34:31

歐風拉一連一 葛葛島小島遊玩一成

2015/07/10 07:30:30AM

5/1



送往西坡送收吐

所以張飛應該站在哪裡
等待穿越道路呢？

才安全！

道路上不該有的行為



貼心小提醒



起步前

- 一、等候三大步
- 二、看看號誌小綠人



起步時

- 一、左看右看往後看
- 二、行走在枕木紋行人穿越道
- 三、注意車行方向



好行為

- 一、專心行走
- 二、不奔跑、不嬉鬧
- 三、不低頭使用手機